

# Nastavenie e-mailovej adresy

.....@szfb.sk - manuál  
(pre outlook 2007)



vydal  
Slovenský zväz florbalu  
2014

## **Predslov**

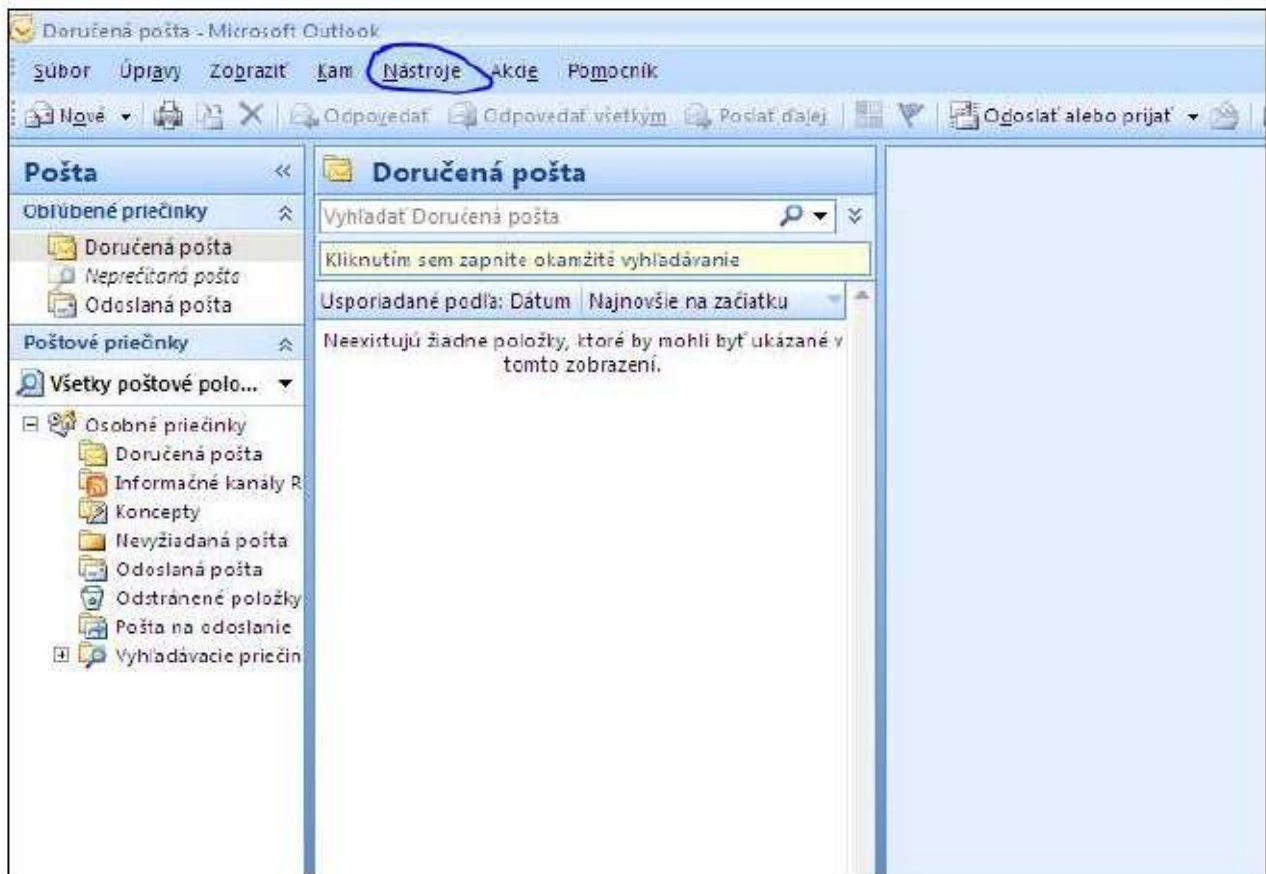
Od sezóny 2014/15 vstupuje do platnosti povinnosť organizátora vyplňovať ONLINE zápisy zo stretnutí v národných a regionálnych súťažiach.

Zároveň boli pre kluby vytvorené e-mailové adresy, ktoré je potrebné si uložiť k Vašej klubovej adrese.

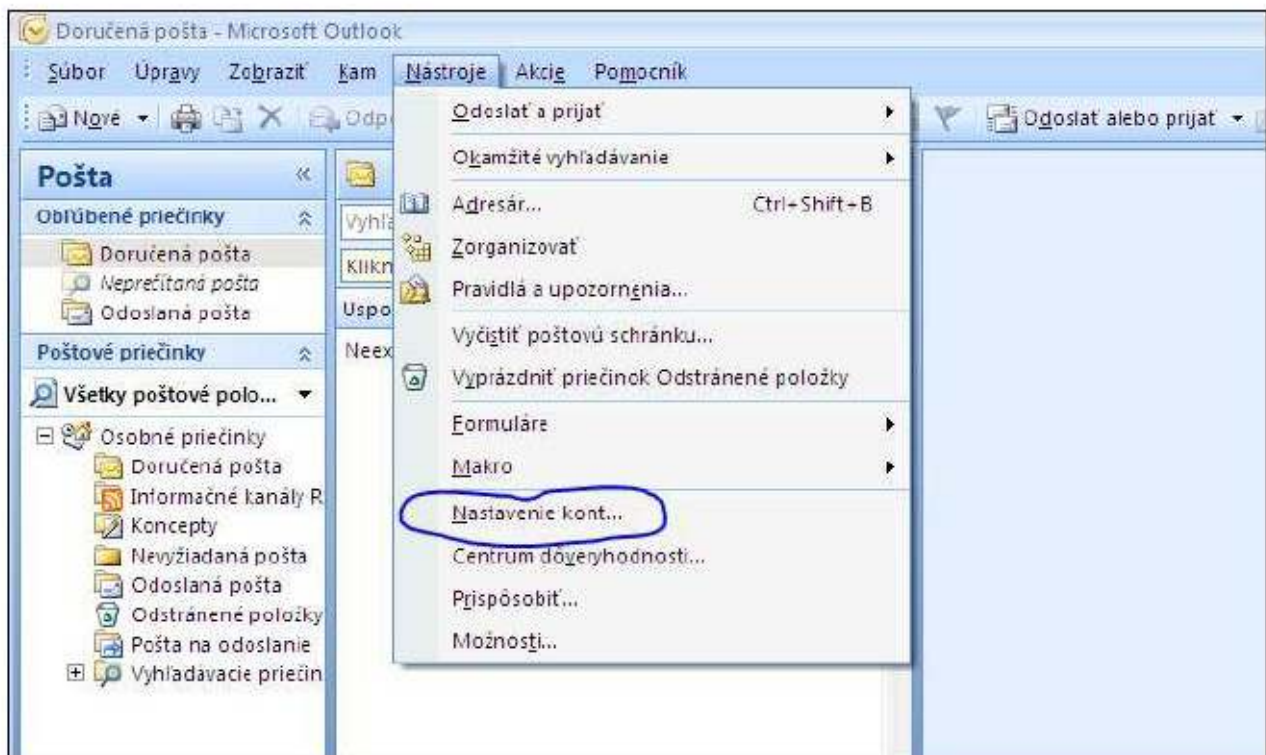
V budúcnosti bude pre zlepšenie komunikácie a dostupnosti zasielanej informácie klubom zo strany SZFB využívaná iba adresa @szfb.sk.

Pre uľahčenie nastavenia e-mailu @szfb.sk vydáva SZFB tento manuál, podľa ktorého je potrebné sa riadiť.

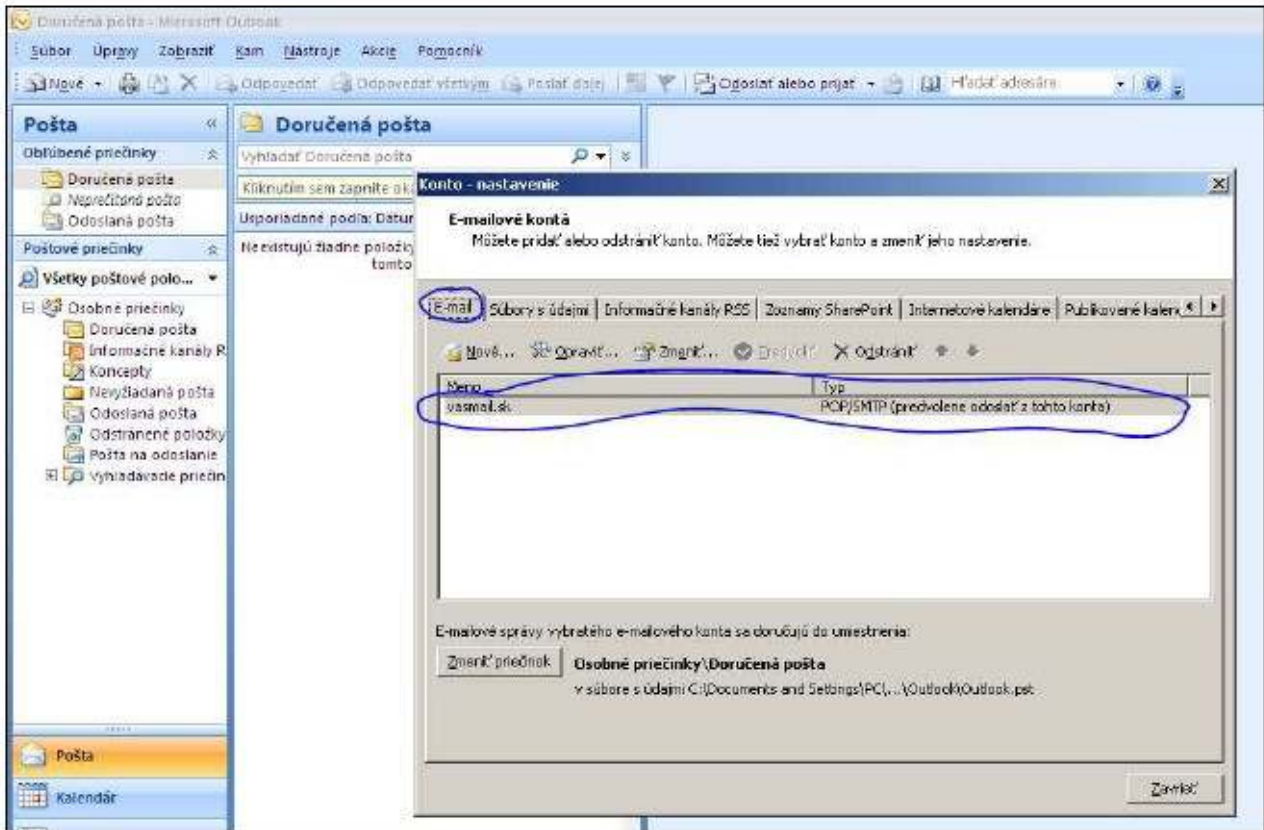
1. Vľavo hore kliknite na „**Nástroje**“.



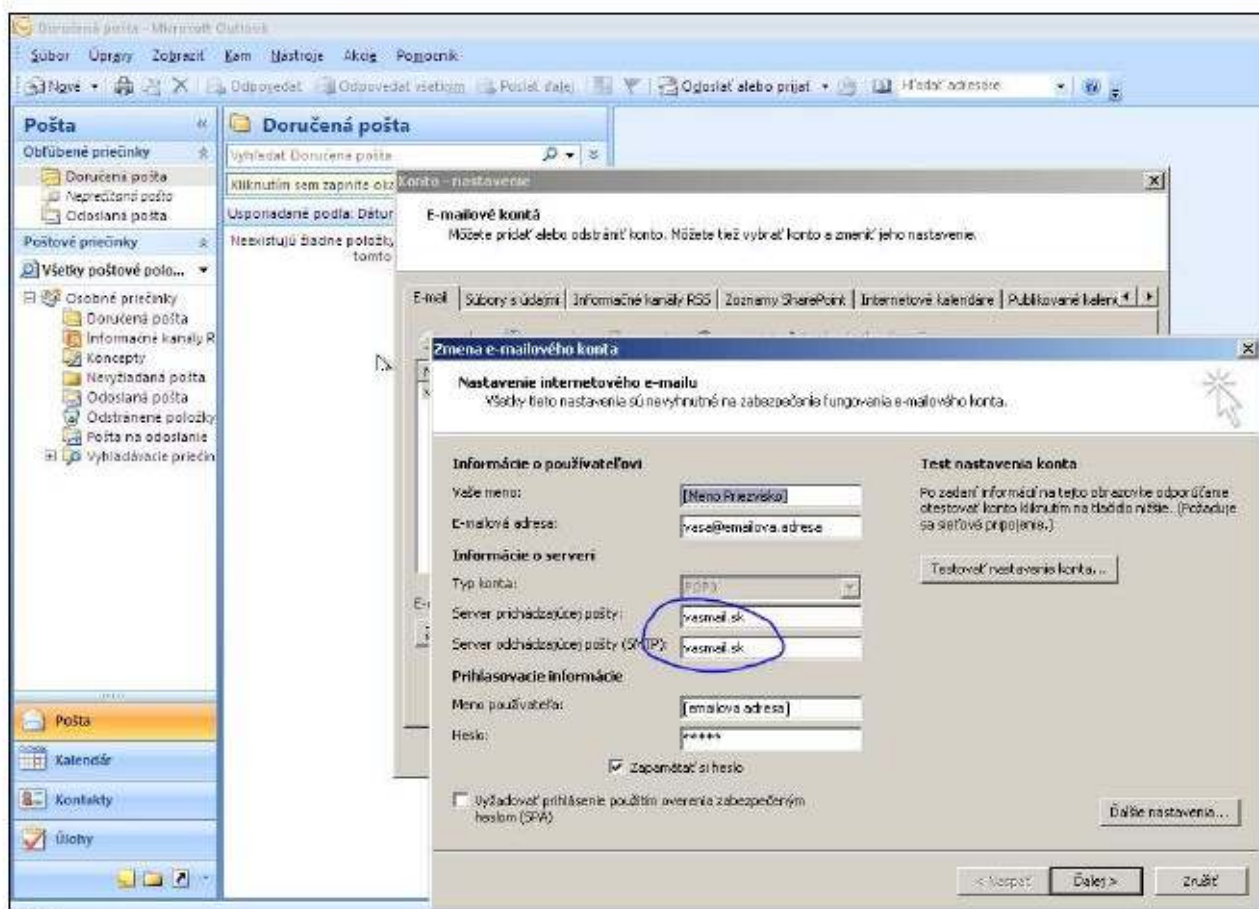
2. Kliknite na „**Nastavenie kont**“.



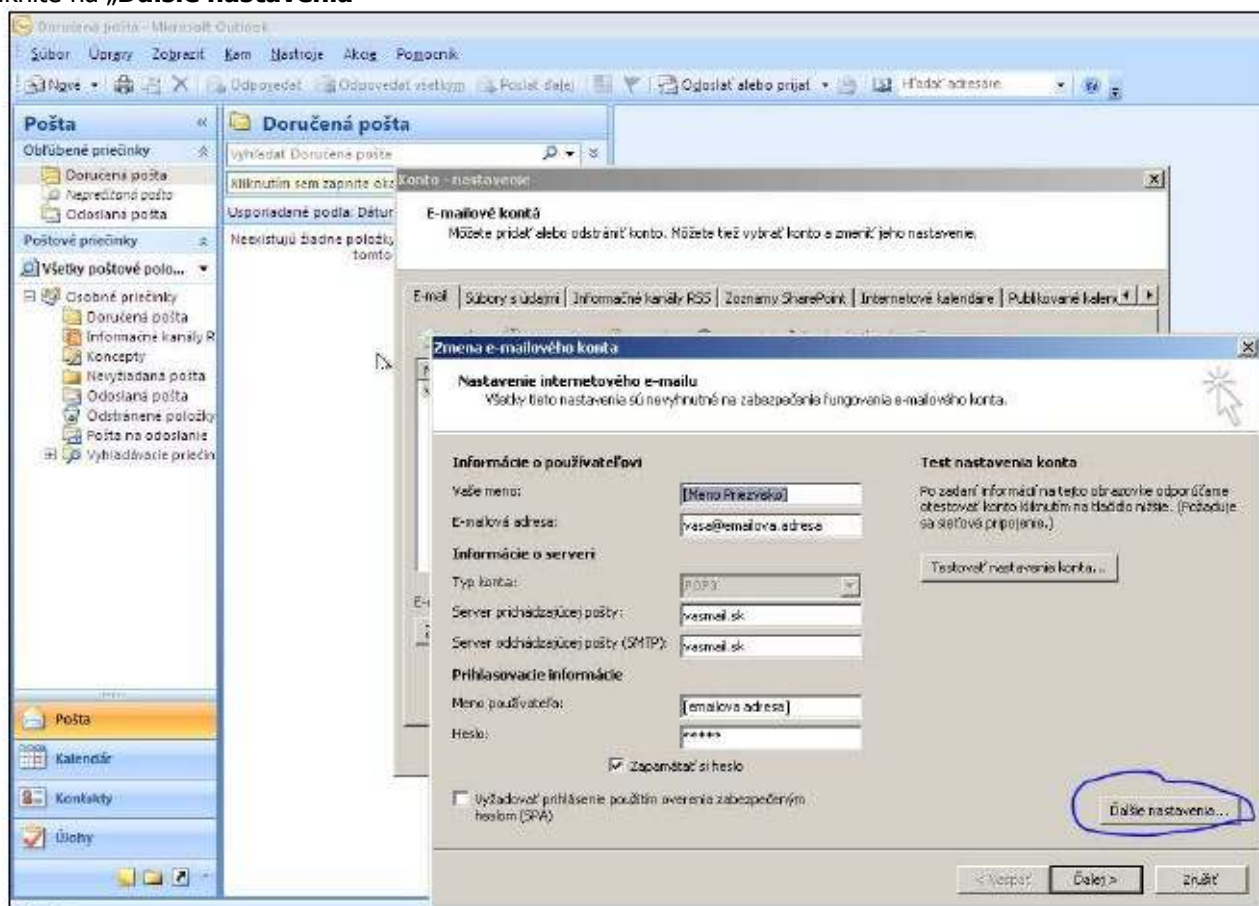
3. Zobrazí sa Vám menu so zoznamom kont nastavených na danom PC. Musíte prestaviť každé z nich. Konto si otvoríte dvojklikom na položku (v ukážke sa je to [emailová adresa]), poprípade na políčko „Opraviť“.



4. V nasledujúcom okne zmeníte položky  
„**Server prichádzajúcej pošty**“  
„**Server odchádzajúcej pošty (SMTP)**“  
na: vasmal.sk

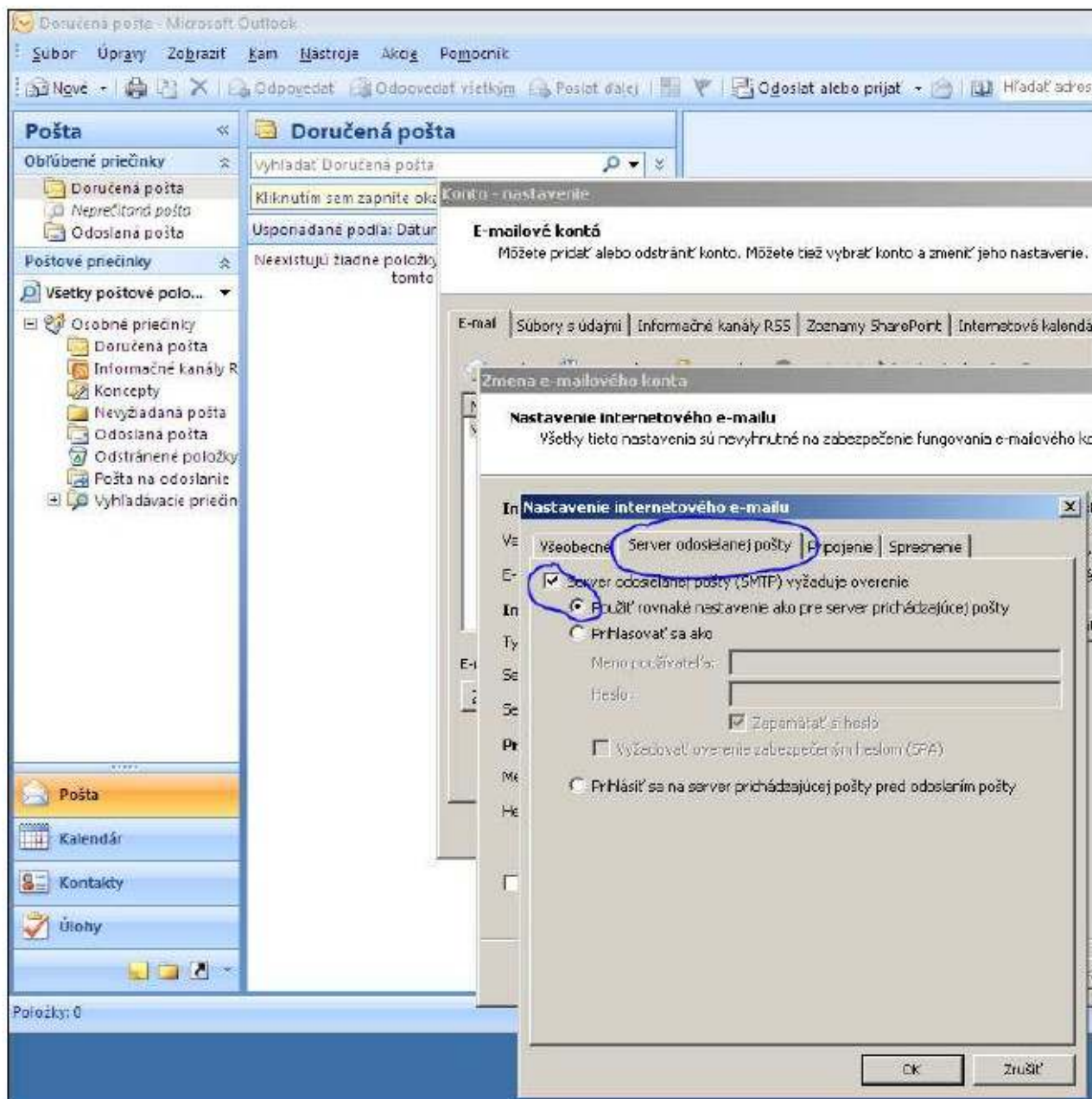


5. Kliknite na „**Ďalšie nastavenia**“





6. V druhej záložke s názvom „**Server odosielanej pošty**“ zakliknite (ak nie je zakliknuté) „**Server odosielanej pošty (SMTP) vyžaduje overenie**“ a vyberte hodnotu „**Použiť rovnaké nastavenie ako pre server prichádzajúcej pošty**“



7. V poslednej záložke „**Spresenie**“ nastavíte nasledujúce hodnoty  
 „**Server prichádzajúcej pošty (POP3):**“ 995  
 zakliknete „**Tento server vyžaduje šifrované pripojenie (SSL)**“  
 „**Server odosielanej pošty SMTP:**“ 465  
 z menu „Použiť“ nasledujúci typ šifrovaného pripojenia: **vyberiete „SSL“**

